

DiO
connected home

DiO 1.0

ES

54714
Interrupor inalámbrico de persiana

1x 54714 1x Manual 2x Autoadhesivos 1x Pila CR2032 3 V

0. Tutorial vídeo

Para simplificar la comprensión y la instalación de nuestras soluciones, hemos optado por instrucciones filmadas: puede verlas en nuestro canal de Youtube.com/c/dio-connected-home, en la pestaña "playlists". Asimismo, puede verlas en nuestra página web www.chacon.com en la pestaña "support".

1. Instalar el interruptor inalámbrico

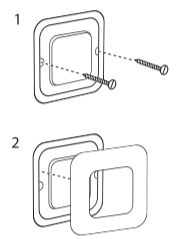
1.1 Activando el interruptor

Retire la placa del interruptor (véase el párrafo 2) y retire la lengüeta de la batería.

1.2 Instalación del dispositivo

Tienes dos opciones:

- Utilice los adhesivos de doble cara suministrados para fijar el interruptor inalámbrico a la pared, asegurándose de que el LED del interruptor esté orientado hacia arriba.



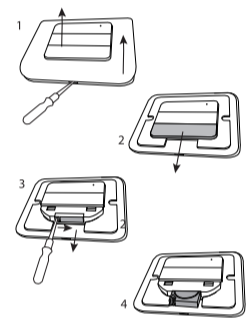
- Utilice tornillos pequeños (no incluidos). Para esta opción, retire el marco del interruptor inalámbrico y coloque los 2 tornillos en la ranura, asegurándose de que el LED esté en la parte superior del interruptor. A continuación, vuelva a colocar el marco del interruptor.

2. Cambiar la batería

El LED del interruptor se atenuará cuando la batería esté baja.

Para cambiar la batería:

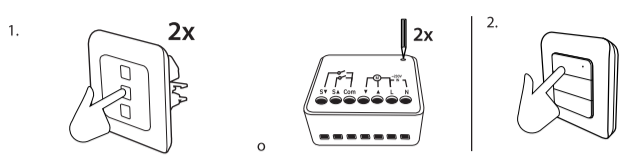
1. Retire el marco frontal y deslice el botón (v) hacia abajo.
2. Con un pequeño destornillador plano, retire el compartimento de las pilas presionando la pequeña muesca hacia dentro mientras tira hacia abajo.
3. Sustituya la pila vieja por una nueva del tipo CR2032 - 3V, asegurándose de colocarla con el lado + hacia arriba.
4. Vuelva a colocar el compartimento de las pilas, la placa frontal y el marco frontal hasta que oiga un clic.



Atención: Peligro de explosión si la pila no se sustituye correctamente. Sustituya solamente por una pila del mismo tipo o de un tipo equivalente.

Este producto contiene una pila de botón. Si se ingiere la pila de botón, puede causar graves quemaduras internas en tan sólo 2 horas. Mantenga las pilas nuevas y usadas fuera del alcance de los niños. Si el compartimento de las pilas no se cierra correctamente, deje de utilizar el producto y manténgalo fuera del alcance de los niños. Si sospecha que las pilas pueden haber sido ingeridas o colocadas dentro de una parte del cuerpo, busque atención médica inmediatamente.

3. Asociar el mando a distancia con el receptor



1. Conecte el receptor (módulo, enchufe, interruptor conectado).
2. Acerque el interruptor inalámbrico al receptor DiO o DiO Connect y pulse el botón de aprendizaje del receptor (ver el manual del receptor); el LED del receptor parpadeará.
3. Pulse el botón ON del interruptor para asociarlos.
4. El LED del módulo/enchufe parpadeará dos veces para confirmar la asociación.

4. Eliminar el vínculo entre el interruptor inalámbrico y un receptor DiO

Si la memoria del mando a distancia está llena o desea eliminar un receptor:

1. Acerque el interruptor inalámbrico al receptor que desea eliminar y pulse el botón de aprendizaje del receptor (enchufe, módulo, - ver el manual del receptor); el LED del receptor parpadeará.
2. Pulse el botón "OFF" del interruptor (parte superior del interruptor, donde está el LED), el LED del receptor parpadeará dos veces para confirmar el borrado.

5. Uso

Sube la persiana: pulsa el botón de subida (^) 1 vez para abrir la persiana.

Bajar la persiana: pulse el botón abajo (v) 1 vez para cerrar la persiana.

Detener el movimiento: pulse el botón central (/ /) para detener la persiana donde desee.

Nota: si utiliza el interruptor de persiana con el módulo o motor de persiana DiO 1.0 (54854, MVR-40-10RF o MVR-60-10RF/20RF/50RF), deberá pulsar el botón arriba o abajo una segunda vez para detener la persiana.

Los receptores DiO 1.0 (módulo de iluminación, persiana, enchufe, bombilla...) pueden controlarse de forma individual o junto con otros receptores (p. ej.: un interruptor DiO cierra la persiana asociada con un módulo de persiana DiO y enciende al mismo tiempo la lámpara conectada al módulo de iluminación, y el mando a distancia DiO enciende y apaga de forma individual la lámpara).

6. Resolución de problemas

No se activa el receptor al realizar una pulsación del mando a distancia:

- Compruebe la polaridad y/o el estado de carga de la pila.
- Asegúrese de que el interruptor inalámbrico esté asociado con su receptor y que este último esté correctamente conectado.
- Compruebe el estado de la memoria del receptor (consulte el manual del receptor).

Importante: El alcance entre el receptor y el mando a distancia es de 50 m, pero puede verse reducido por el grosor de las paredes o por un entorno inalámbrico existente. Se requiere una distancia mínima de 1-2 m entre dos receptores DiO (módulo, enchufe y/o bombilla). No se debe utilizar en un lugar húmedo.

7. Características técnicas

- Protocolo: DiO 1.0
- Frecuencia: 433,92 MHz
- Potencia máxima de RF transmitida: <20 mW
- Temperatura de funcionamiento: -10 a 35°C
- Distancia de transmisión: 50 m (en campo abierto)
- Batería de litio: CR2032 3 V (incluida)
- Número de canales: 1
- Dimensiones: 86 x 85 x 13 mm

Uso en interior (IP20), no utilizar en un entorno húmedo.

8. Completar la instalación

Complete la instalación con las soluciones DiO para controlar la calefacción, la iluminación, las persianas, el jardín o para ver lo que ocurre en su casa con la videovigilancia. Fácil, evolutivo, económico y de gran calidad: descubra todas las soluciones DiO connected home en www.chacon.com.

Reciclaje
De conformidad con las directivas europeas DEEE (2002/96/EC) y sobre acumuladores (2006/66/EC), los aparatos eléctricos, electrónicos o los acumuladores deberán ser objeto de una recogida selectiva por un sistema local y especializado en la eliminación de residuos. No tire estos productos con los residuos domésticos. Consulte la normativa vigente. La marca en forma de contenedor indica que este producto no debe eliminarse con los residuos domésticos en ningún país de la UE. Para evitar riesgos en el medio ambiente o la salud humana relativos a una eliminación incontrolada, recicle el producto de forma responsable para promover el uso sostenible de los recursos materiales. Para devolver el aparato usado, utilice los sistemas de envío y recogida o contacte con el distribuidor original. Este se encargará del reciclaje en virtud de las disposiciones reglamentarias.

CHACON declara que el aparato 54714 cumple con los requisitos y las disposiciones de la directiva RED 2014/53/UE.
El texto completo de la declaración UE de conformidad está disponible en la siguiente dirección:
www.chacon.com/conformity

CE

Support

www.chacon.com/support

V1.0 231120

DiO
connected home

DiO 1.0

PT

54714
Interrupor sem fios para persianas

1x 54714 1x Manual 2x autocolantes 1x CR2032 3V

0. Vídeo tutorial

Para simplificar a compreensão e a instalação das nossas soluções, optámos por instruções em vídeo: pode visualizá-las no nosso canal Youtube.com/c/dio-connected-home, no separador Listas de reprodução. Também pode visualizar os vídeos no nosso website www.chacon.com no separador Assistência.

1. Instalar o interruptor sem fios

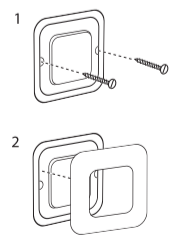
1.1 Activação do interruptor

Remover a placa do interruptor (ver parágrafo 2) e remover a patilha na bateria.

1.2 Instalar o dispositivo

Tem duas opções:

- Utilize os autocolantes de dupla face fornecidos para fixar o interruptor sem fios à parede, certificando-se de que o LED no interruptor está virado para cima.



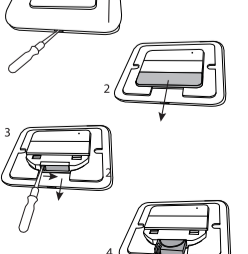
- Utilizar pequenos parafusos (não incluídos). Para esta opção, remover a armação do interruptor sem fios e inserir os 2 parafusos na ranhura, certificando-se de que o LED está na parte superior do interruptor. Em seguida, substituir a armação do interruptor.

2.Trocar a bateria

O LED do interruptor ficará apagado quando a bateria estiver fraca.

Para mudar a bateria :

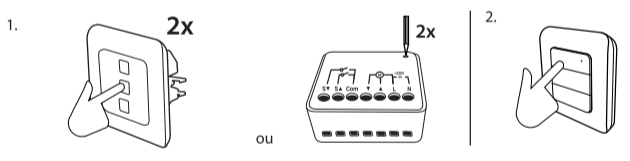
1. Remover a moldura frontal e deslize o botão de descida (v) para baixo.
2. Utilizando uma pequena chave de fendas plana, remover o compartimento da bateria pressionando o pequeno entalhe para dentro enquanto se puxa para baixo.
3. Substituir a bateria antiga por uma nova do tipo CR2032 - 3V, certificando-se de a colocar com o lado + virado para cima.
4. Substituir o compartimento da bateria, a placa frontal e a moldura frontal até ouvir um clique.



Atenção: Perigo de explosão se a pilha não for substituída corretamente. Substituir apenas pelo mesmo tipo ou um tipo equivalente..

Este produto contém uma bateria de pilhas de botões. Se a bateria do botão for engolidas, pode causar queimaduras internas graves em apenas 2 horas. Manter as pilhas novas e usadas fora do alcance das crianças. Se o compartimento da bateria não fechar correctamente, deixar de utilizar o produto e mantê-lo fora do alcance das crianças. Se suspeitar que as pilhas possam ter sido engolidas ou colocadas dentro de uma parte do corpo, procure imediatamente cuidados médicos.

3. Associar o interruptor com o recetor



1. Ligar o recetor (módulo, tomada, interruptor conectado).
2. Aproximar o interruptor sem fios do recetor DiO ou DiO Connect e premir o botão de memorização do recetor (ver manual do recetor), o LED do recetor pisca.
3. Premir o botão ON do interruptor para os ligar.
4. O LED no módulo/tomada pisca duas vezes para confirmar a associação.

4. Eliminar a ligação entre o interruptor e um recetor DiO

Se pretender eliminar um recetor do seu interruptor sem fios:

1. Aproximar o interruptor do recetor a eliminar e premir o botão de memorização do recetor (tomada, módulo - ver manual do produto), o LED do recetor pisca.
2. Prima o botão "OFF" no interruptor (em cima do interruptor, onde se encontra o LED), o LED no receptor piscará duas vezes para confirmar a eliminação.

5. Utilização

Subir a persiana: prima o botão para cima (^) 1x para abrir a persiana.

Baixar a persiana: prima o botão para baixo (>) 1x para fechar a persiana.

Parar o movimento: prima o botão central (/ /) para parar a persiana onde quiser.

Nota: se estiver a utilizar o interruptor par persiana com o módulo ou motor de persiana DiO 1.0 (54854, MVR-40-10RF ou MVR-60-10RF/20RF/50RF), é necessário premir o botão para cima ou para baixo uma segunda vez para parar a persiana.

Os recetores DiO 1.0 (módulo de iluminação, módulo de persiana, tomada, lâmpada...) podem ser controlados individualmente ou em combinação com outros recetores (por exemplo: um interruptor DiO fecha a persiana ligada a um módulo de persiana DiO e acende ao mesmo tempo o candeeiro ligado ao módulo de iluminação e o telecomando DiO acende e apaga individualmente o candeeiro).

6. Resolução de problemas

Sem ativação do recetor aquando de uma pressão no telecomando:

- Verifique a polaridade da pilha ou se está gasta.
- Certifique-se de que o seu interruptor sem fios está associado ao recetor e de que este está correctamente ligado.
- Verifique o estado da memória do recetor (ver manual do recetor).

Importante: O alcance entre o recetor e o telecomando é de 50 m, mas este pode ser reduzido devido à espessura das paredes ou a um ambiente sem fios existente. É necessária uma distância mínima de 1-2 m entre dois recetores DiO (módulo, tomada e/ou lâmpada). Não utilize em locais húmidos.

7. Características técnicas

- Protocolo: DiO 1.0
- Frequência: 433,92 MHz
- Potência RF máxima transmitida: <20 mW
- Temperatura de funcionamento: -10 a 35°C
- Distância de transmissão: 50 m (em campo aberto)
- Pilha de litio CR2032 3 V (incluída)
- Número de canais: 1
- Dimensões: 86 x 85 x 13 mm

Utilização interior (IP20), não utilizar num ambiente húmido.

8. Concluir a sua instalação

Conclua a sua instalação com as soluções DiO para controlar o aquecimento, iluminação, persianas, jardim ou até visualizar o que se passa em sua casa com a videovigilância. Fácil, qualitativo, evolutivo e económico, descubra todas as soluções DiO connected home em www.chacon.com.

Reciclagem
Em conformidade com as diretivas europeas DEEE(2002/96/CE) e relativas aos acumuladores (2006/66/CE), qualquer aparelho eléctrico, electrónico ou acumulador deve ser recolhido separadamente por um sistema local e especializado de recolha de resíduos. Não elimine estes produtos com os resíduos comuns. Consulte os regulamentos em vigor. A marca em forma de caixote do lixo indica que este produto não deve ser eliminado com o lixo doméstico nos países da UE. De modo a prevenir qualquer risco no ambiente ou saúde humana relacionado com a eliminação não controlada, recicle o produto de forma responsável de modo a promover a utilização sustentável dos recursos materiais. Para devolver o aparelho usado, utilize os sistemas de devolução e recolha ou contactar o fornecedor. Ele vai encarregar-se da reciclagem em conformidade com as disposições regulamentares.

CHACON declara que o aparelho 54714 está em conformidade com as exigências e disposições da diretiva RED 2014/53/EU.
O texto completo da declaração de conformidade da UE está disponível no website seguinte:
www.chacon.com/conformity

CE

Support

www.chacon.com/support

V1.0 231120



0. Video tutorial

Per facilitare la comprensione e l'installazione delle nostre soluzioni, abbiamo creato una serie di video tutorial: è possibile visionarli sul nostro canale Youtube.com/c/dio-connected-home, sezione "playlists". È inoltre possibile consultare i video sul sito internet www.chacon.com nella sezione "documento".

1. Installare l'interruttore wireless

1.1 Attivazione dell'interruttore

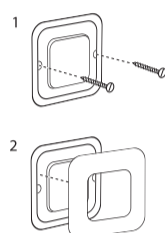
Rimuovere la piastra dell'interruttore (vedi paragrafo 2) e rimuovere la linguetta della batteria.

1.2 Installazione dell'apparecchio

Avete due opzioni:

- Usa gli adesivi biadesivi in dotazione per fissare l'interruttore wireless alla parete, assicurandoti che il LED sull'interruttore sia rivolto verso l'alto.

- Utilizzare piccole viti (non incluse). Per questa opzione, rimuovi il telaio dello switch wireless e inserisci le 2 viti nello slot, assicurandoti che il LED sia nella parte superiore dello switch. Poi sostituire il telaio dell'interruttore.

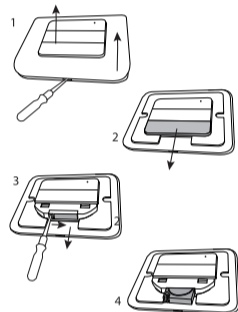


2. Sostituzione della batteria

Il LED dell'interruttore si oscura quando la batteria è scarica.

Per cambiare la batteria:

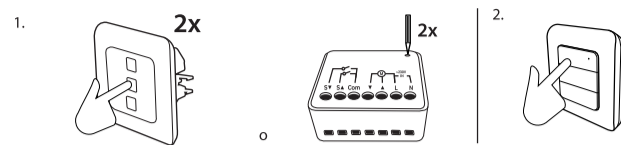
1. Rimuovere il telaio anteriore e far scorrere il pulsante di discesa (>) verso il basso.
2. Usando un piccolo cacciavite piatto, rimuovete il vano batteria premendo la piccola tacca verso l'interno mentre tirate verso il basso.
3. Sostituire la vecchia batteria con una nuova CR2032 - tipo 3V, assicurandosi di metterla con il lato + rivolto verso l'alto.
4. Riposizionare il vano batteria, il frontalino fino e telaio anteriore a quando non si sente un clic.



Attenzione: Pericolo di esplosione in caso la pila non venga sostituita correttamente. Sostituire la pila solo con un prodotto uguale o equivalente.

Questo prodotto contiene una batteria a bottone. Se la batteria a bottone viene ingoiata, può causare gravi ustioni interne in meno di 2 ore. Tenere le batterie nuove e usate fuori dalla portata dei bambini. Se il vano batteria non si chiude correttamente, smettere di usare il prodotto e tenerlo fuori dalla portata dei bambini. Se si sospetta che le batterie possano essere state ingerite o inserite in una parte del corpo, consultare immediatamente un medico.

3. Collegare l'interruttore al ricevitore



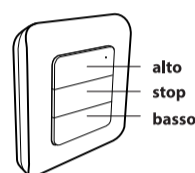
1. Collegare il ricevitore alla corrente (modulo, presa, interruttore connesso).
2. Avvicinare l'interruttore senza fili al ricevitore DiO o DiO Connect e premere il pulsante di apprendimento del ricevitore (consultare il manuale del ricevitore); il LED del ricevitore lampeggia.
3. Premere il tasto ON dell'interruttore per collegarli.
4. Il LED del modulo/ presa lampeggia due volte per confermare l'associazione.

4. Annullamento del collegamento tra l'interruttore e un ricevitore DiO

Se si desidera annullare il collegamento con un ricevitore:

1. Avvicinare l'interruttore al ricevitore che si desidera cancellare e premere il pulsante di apprendimento del ricevitore (presa, modulo - consultare il manuale del prodotto); il LED del ricevitore lampeggia.
2. Premete il pulsante "OFF" sull'interruttore (in cima all'interruttore, dove si trova il LED); il LED sul ricevitore lampeggia due volte per confermare la cancellazione.

5. Utilizzo



Alzare la tapparella: premere il pulsante di salita (^) 1 volta per aprire la tapparella.

Abbassare la tapparella: premere una volta il pulsante di discesa (v) per chiudere la tapparella.

Arresto del movimento: premere il pulsante centrale (//) per arrestare la tapparella nel punto desiderato.
Nota: se si utilizza l'interruttore per tapparelle con il modulo o il motore per tapparelle DiO 1.0 (54854, MVR-40-10RF o MVR-60-10RF/20RF/50RF), è necessario premere una seconda volta il pulsante di salita o discesa per arrestare la tapparella.

I ricevitori DiO 1.0 (modulo illuminazione, modulo tapparella, presa, lampada, ecc.) possono essere controllati singolarmente o in combinazione con altri ricevitori (ad es.: un interruttore DiO può essere utilizzato per chiudere la tapparella collegata a un modulo tapparella DiO e contemporaneamente per accendere la lampada collegata al modulo di illuminazione, mentre il telecomando DiO accende e spegne singolarmente la lampada).

6. Risoluzione dei problemi

- Il ricevitore non si attiva quando viene premuto il tasto del telecomando:
- Verificare che la pila sia correttamente posizionata e non scarica.
 - Accertarsi che l'interruttore sia collegato al ricevitore e che quest'ultimo sia correttamente connesso.
 - Verificare lo stato della memoria del ricevitore (consultare il manuale del ricevitore).

Importante: La portata tra ricevitore e telecomando è pari a 50 m, ma può essere ridotta dallo spessore dei muri o dalla presenza di una rete wireless preesistente. È necessario mantenere una distanza minima di 1-2 m tra due ricevitori DiO (modulo, presa e/o lampada). Non utilizzare in un ambiente umido.

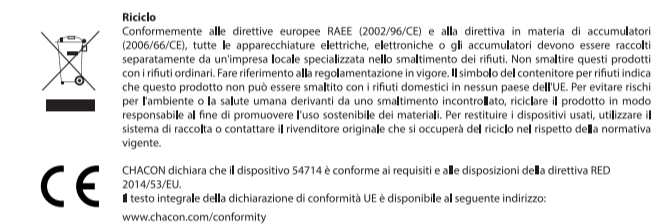
7. Caratteristiche tecniche

- Protocollo: DiO 1.0
- Frequenza: 433,92 MHz
- Potenza RF massima trasmessa: <20 mW
- Temperatura di esercizio: Da -10 a 35°C
- Distanza di trasmissione: 50 m (in campo libero)
- Batteria al litio: CR2032 3V (inclusa)
- Numero di canali: 1
- Dimensioni: 86 x 85 x 13 mm

Uso interno (IP20), non usare in ambiente umido.

8. Completamento dell'installazione

Completare l'installazione con le soluzioni DiO per controllare il riscaldamento, l'impianto di illuminazione, le tapparelle, il giardino o per tenere la propria abitazione sotto controllo grazie alla funzione di videosorveglianza. Semplici, di qualità, all'avanguardia ed economiche, scopri tutte le soluzioni DiO - Connected Home su www.chacon.com.



Riciclo
Conformemente alle direttive europee RAEE (2002/96/CE) e alla direttiva in materia di accumulatori (2006/66/CE), tutte le apparecchiature elettriche, elettroniche o gli accumulatori devono essere raccolti separatamente da un'impresa locale specializzata nello smaltimento dei rifiuti. Non smaltire questi prodotti con i rifiuti ordinari. Fare riferimento alla regolamentazione in vigore. Il simbolo del contenitore per rifiuti indica che questo prodotto non può essere smaltito con i rifiuti domestici in nessun paese dell'UE. Per evitare rischi per l'ambiente o la salute umana derivanti da uno smaltimento incontrollato, riciclare il prodotto in modo responsabile al fine di promuovere l'uso sostenibile dei materiali. Per restituire i dispositivi usati, utilizzare il sistema di raccolta o contattare il rivenditore originale che si occuperà del riciclo nel rispetto della normativa vigente.

CHACON dichiara che il dispositivo 54714 è conforme ai requisiti e alle disposizioni della direttiva RED 2014/53/EU.
Il testo integrale della dichiarazione di conformità UE è disponibile al seguente indirizzo:
www.chacon.com/conformity

Support

www.chacon.com/support

V1.0 231120



0. Video tutorial

We have produced a series of video tutorials to make it easier to understand and install our solutions. You can view them on our Youtube.com/c/dio-connected-home channel, in the Playlists tab. You can also view them through our website www.chacon.com in the Support tab.

1. Install the wireless switch

1.1 Activating the switch

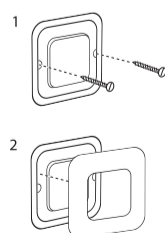
Remove the plate of the switch (see paragraph 2) and remove the tab on the battery.

1.2 Installing the unit

You have two options:

- Use the supplied double-sided adhesives to attach the wireless switch on the wall, making sure the LED on the switch is facing up.

- Use small screws (not included). For this option, remove the wireless switch frame and place the 2 screws into the slot, making sure the LED is at the top of the switch. Then replace the frame.

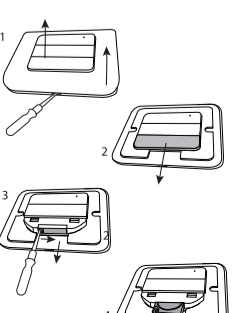


2. Changing the battery

The switch LED will become dim when battery is low.

To change the battery:

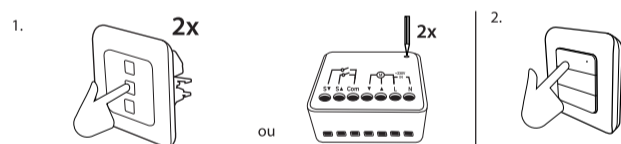
1. Remove the front frame and slide the down button (v) downwards.
2. Using a small flat screwdriver, remove the battery compartment by pressing the small notch inwards while pulling downwards.
3. Replace the old battery with a new CR2032 - 3V type, making sure to place it with the + side facing up.
4. Replace the battery compartment, faceplate and the front frame until you hear a click.



Warning: Risk of explosion if the battery is not replaced correctly. Replace only with the same type or an equivalent type.

This product contains a coin / button cell battery. If the coin / button cell battery is swallowed, it can cause severe internal burns in just 2 hours and can lead to death. Keep new and used batteries away from children. If the battery compartment does not close securely, stop using the product and keep it away from children. If you think batteries might have been swallowed or placed inside any part of the body, seek immediate medical attention.

3. Linking the switch with the receiver



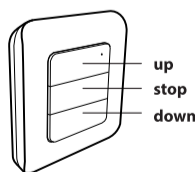
1. Connect the receiver (module, socket, connected switch).
2. Bring the wireless switch close to the DiO or DiO Connect receiver and press the receiver learn button (see receiver manual); the receiver LED flashes.
3. Press the ON button of the switch to link them.
4. The LED on the module/socket flashes twice to confirm the association.

4. Deleting the link between the wireless switch and a DiO receiver

If you want to delete a receiver from the switch:

1. Bring the switch close to the receiver to be deleted and press the receiver learn button (socket, module - see product manual); the receiver LED flashes.
2. Press the "OFF" button on the switch (top of the switch, where the LED is), the LED on the receiver will blink twice to confirm the deletion.

5. Use



Raise your shutter: press the up button (^) 1x to open the shutter.

Lower your shutter: press the down button (>) 1x to close your shutter.

Stop movement: press the central button (//) to stop the shutter wherever you want.
Note: if you use the shutter switch with the DiO 1.0 roller shutter module or motor (54854, MVR-40-10RF or MVR-60-10RF/20RF/50RF), you need to press the up or down button a 2nd time to stop the shutter.

DiO 1.0 receivers (lighting module, shutter module, socket, bulb, etc.) can be controlled individually or in conjunction with other receivers (e.g.: a DiO switch closes the shutter linked to a DiO shutter module and at the same time turns on the lamp connected to the lighting module, and the DiO remote control turns the lamp on and off individually).

6. Troubleshooting

The receiver is not activated when the remote control is pressed:

- Check the polarity of the battery and/or that it is not flat.
- Make sure that the wireless switch is linked to the receiver and that the receiver is connected correctly.
- Check the status of the receiver memory (see receiver manual).

Important: The range between the receiver and the remote control is 50 m, but this may be reduced by the thickness of the walls or a currently wireless environment. A minimum distance of 1-2 m is necessary between two DiO receivers (module, socket and/or bulb). Do not use in a damp location.

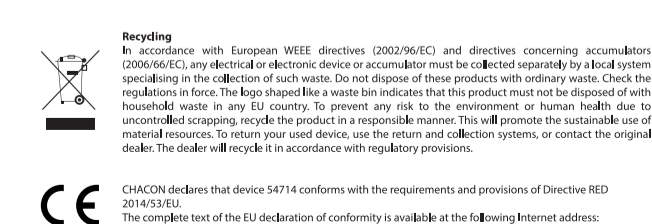
7. Technical specifications

- Protocol: DiO 1.0
- Frequency: 433.92 MHz
- Max transmitted radio frequency power: <20 mW
- Operating temperature: -10 to 35°C
- Transmission range: 50 m (in free field)
- Lithium battery: CR2032 3V (included)
- Number of channels: 1
- Dimensions: 86 x 85 x 13 mm

Indoor use (IP20). Do not use in a damp environment.

8. Supplementing your installation

Supplement your installation with DiO solutions to control your heating, lighting, roller shutters, or garden, or to use video surveillance to keep an eye on what is happening at home. Easy, high-quality, scalable and economical...learn about all of the DiO Connected Home solutions at www.chacon.com.



Recycling
In accordance with European WEEE directives (2002/96/EC) and directives concerning accumulators (2006/66/EC), any electrical or electronic device or accumulator must be collected separately by a local system specialising in the collection of such waste. Do not dispose of these products with ordinary waste. Check the regulations in force. The logo shaped like a waste bin indicates that this product must not be disposed of with household waste in any EU country. To prevent any risk to the environment or human health due to uncontrolled scrapping, recycle the product in a responsible manner. This will promote the sustainable use of material resources. To return your used device, use the return and collection systems, or contact the original dealer. The dealer will recycle it in accordance with regulatory provisions.

CHACON declares that device 54714 conforms with the requirements and provisions of Directive RED 2014/53/EU.
The complete text of the EU declaration of conformity is available at the following Internet address:
www.chacon.com/conformity

Support

www.chacon.com/support

V1.0 231120